



**КОМИТЕТ ИМУЩЕСТВЕННЫХ ОТНОШЕНИЙ
АДМИНИСТРАЦИИ ПЕРМСКОГО МУНИЦИПАЛЬНОГО ОКРУГА**

РЕШЕНИЕ

о размещении объектов № 263

Пермский край
Пермский муниципальный округ

07.02.2025

Комитет имущественных отношений администрации Пермского муниципального округа разрешает Обществу с ограниченной ответственностью «Юг-Сервис» (ИНН 5948026320, КПП 594801001, ОГРН 1045902112904, почтовый адрес: 614531, Пермский край, п. Ферма, ул. Некрасова, д.11 кв. 3)

размещение объекта «Водопроводы и водоводы всех видов, для размещения которых не требуется разрешения на строительство»

на землях муниципальной собственности

на срок 6 месяцев

Местоположение: Пермский край, Пермский м.о., с. Фролы (часть земельного участка с КН 59:32:3430001:1009)

Приложение: схема предполагаемых к использованию земель или части земельного участка.

Особые условия использования:

1. Получение разрешения на производство земляных работ.

Заместитель председателя комитета


(подпись, печать) **М.В. Королева**



Схема предполагаемых к использованию земель или части земельного участка

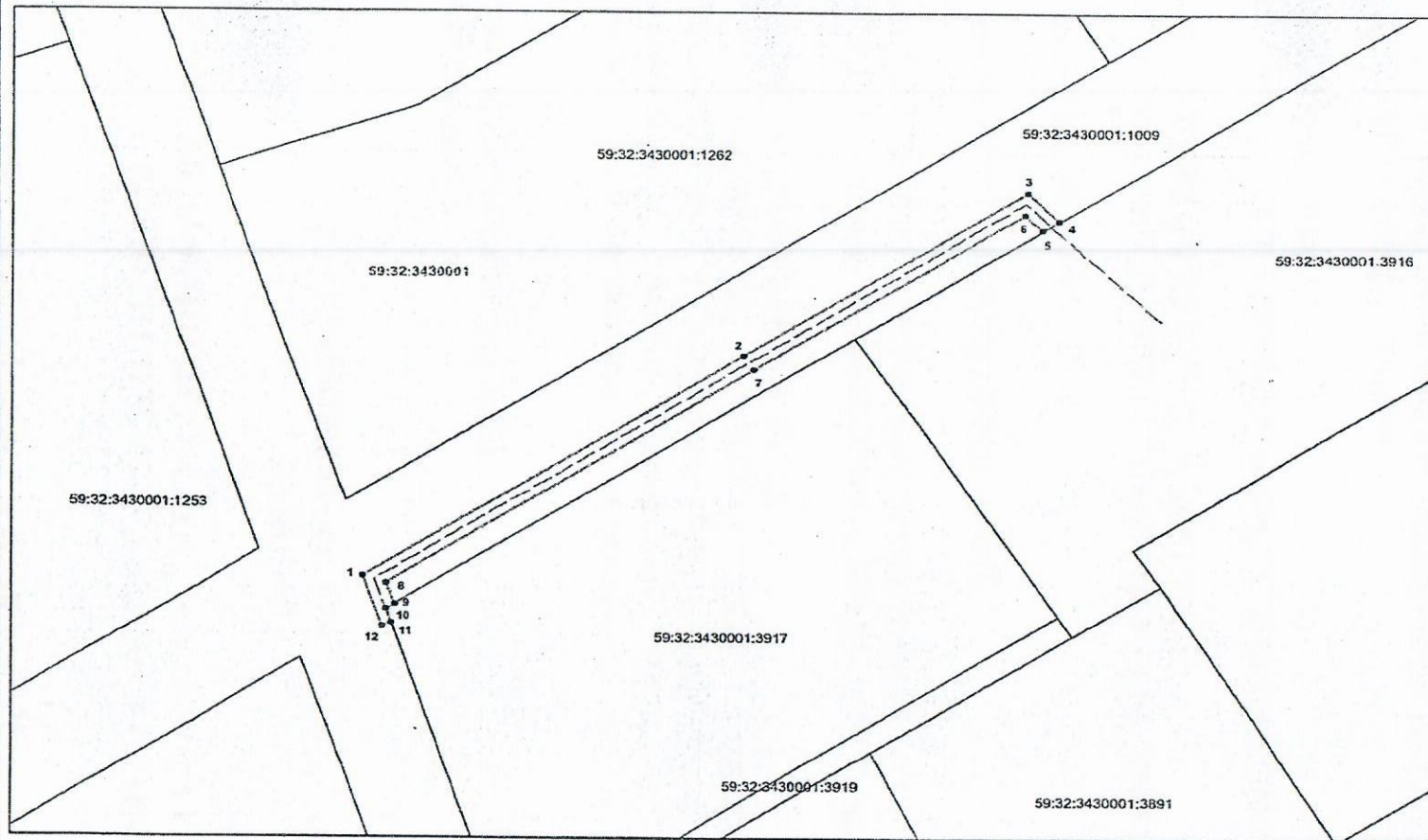
Объект: Водопроводы и водоводы всех видов, для размещения которых не требуется разрешения на строительство

Местоположение: Пермский край, Пермский муниципальный район, с.Фролы (часть земельного участка с КН 59:32:3430001:1009)

Площадь земель или части земельного участка, кв.м.: 696 кв.м.

Категория земель: земли населенных пунктов

Вид разрешенного использования земельного участка: -



№№ точек	Каталог координат	
	Координаты, МСК-59	
	X	Y
1	508087,98	2234038,68
2	508137,99	2234116,59
3	508175,11	2234174,36
4	508168,67	2234181,11
5	508166,46	2234177,67
6	508170,06	2234173,90
7	508134,63	2234118,75
8	508086,33	2234043,53
9	508081,45	2234045,32
10	508080,36	2234043,63
11	508077,30	2234044,68
12	508076,58	2234042,87
1	508087,98	2234038,68

Условные обозначения:

- граница предполагаемых к использованию земель, земельного участка или части земельного участка
- граница участка, сведения о которой внесены в ЕГРН
- обозначение сети водопровода
- номер кадастрового квартала
- 59:32:3430001:1009 — кадастровый номер земельного участка, сведения о котором внесены в ЕГРН
- обозначение зарегистрированной

Знаватель _____
 МП (для юр. лиц и индивидуальных предпринимателей)